

BALANÇAS

- BALANÇAS HOMOLOGADAS
- Configuração Balança Urano

BALANÇAS HOMOLOGADAS

MODELOS PRIMORDIALMENTE RECOMENDADOS:

-Toledo Prix 3 Light (Comunicação com sistema sem impressão de etiqueta)

-Toledo Prix 3 Plus (Comunicação com sistema sem impressão de etiqueta)

-Toledo Prix 3 Fit (Comunicação com sistema sem impressão de etiqueta)

- Toledo Prix 4 (Imprime etiquetas que podem ser lidas pelo sistema, cliente necessita ter relatório dinâmico contratado em seu plano, caso queira facilitar a importação).

-Toledo Prix 5 (Imprime etiquetas que podem ser lidas pelo sistema, cliente necessita ter relatório dinâmico contratado em seu plano, caso queira facilitar a importação)

DEMAIS MODELOS RECOMENDADOS:

- **Urano:** Todos modelos de balança são recomendados, sugestão inicial é de se utilizar o PROTOCOLO PRT-3, nas especificações abaixo:

PONTO DE IMPRESSÃO: TOLEDO

- Usar Driver: Usar este link para Driver

Observação: Alguns modelos não funcionarão com protocolo 3, neste cenário pode-se tentar outros protocolos. Havendo dúvidas e/ou problemas pode-se acionar time de Produtos.

-Filizola Platina 3/4/5

(Imprime etiquetas que podem ser lidas pelo sistema, cliente necessita ter relatório dinâmico contratado em seu plano, caso queira facilitar a importação).

- **Balanças Elgin Linha DP** - todos os modelos

MODELOS NÃO RECOMENDADOS, MAS JÁ FUNCIONARAM EM ALGUM TESTE NO PASSADO (SEM GARANTIA DE FUNCIONAMENTO**):**

-Elgin SA110 (Comunica com o sistema).

-Urano POPZ20/2 (Imprime etiqueta, porém, só é possível ter 99 produtos cadastrados nela).

-Prix 3 Uno da Toledo

Configuração Balança Urano

Algumas balanças Urano, **como os modelos US 15/5 e US 20/2 POP-S** possuem apenas dois protocolos ("USE-P2" comunicação com o computador e "USECB2" comunicação com impressora de etiqueta).

Abaixo imagens do manual Urano:

1. CARACTERÍSTICAS

- Backlight (iluminação dos visores).
- Prato em aço inoxidável com suporte plástico.
- Capa plástica protetora.
- Prato para frutas (opcional).
- Sinal sonoro ao pressionar o teclado.
- Saída para impressora etiquetadora matricial Urano USE-P11 ou térmica USE-CB11 com conector RJ45.
- Cabo serial RS232C para envio de dados para o computador (opcional).
- Este equipamento segue as normas metrológicas exigidas pelo INMETRO para equipamentos de pesagem classe III.
- Capacidade e divisões:



Modelo	Divisão	Capacidade Máxima	Tara Máxima	Carga Mínima
US 15/5 POP-S	5g	15kg	15kg	100g
US 20/2 POP-S	2/5g	6/20kg	(T=) 6kg	40g

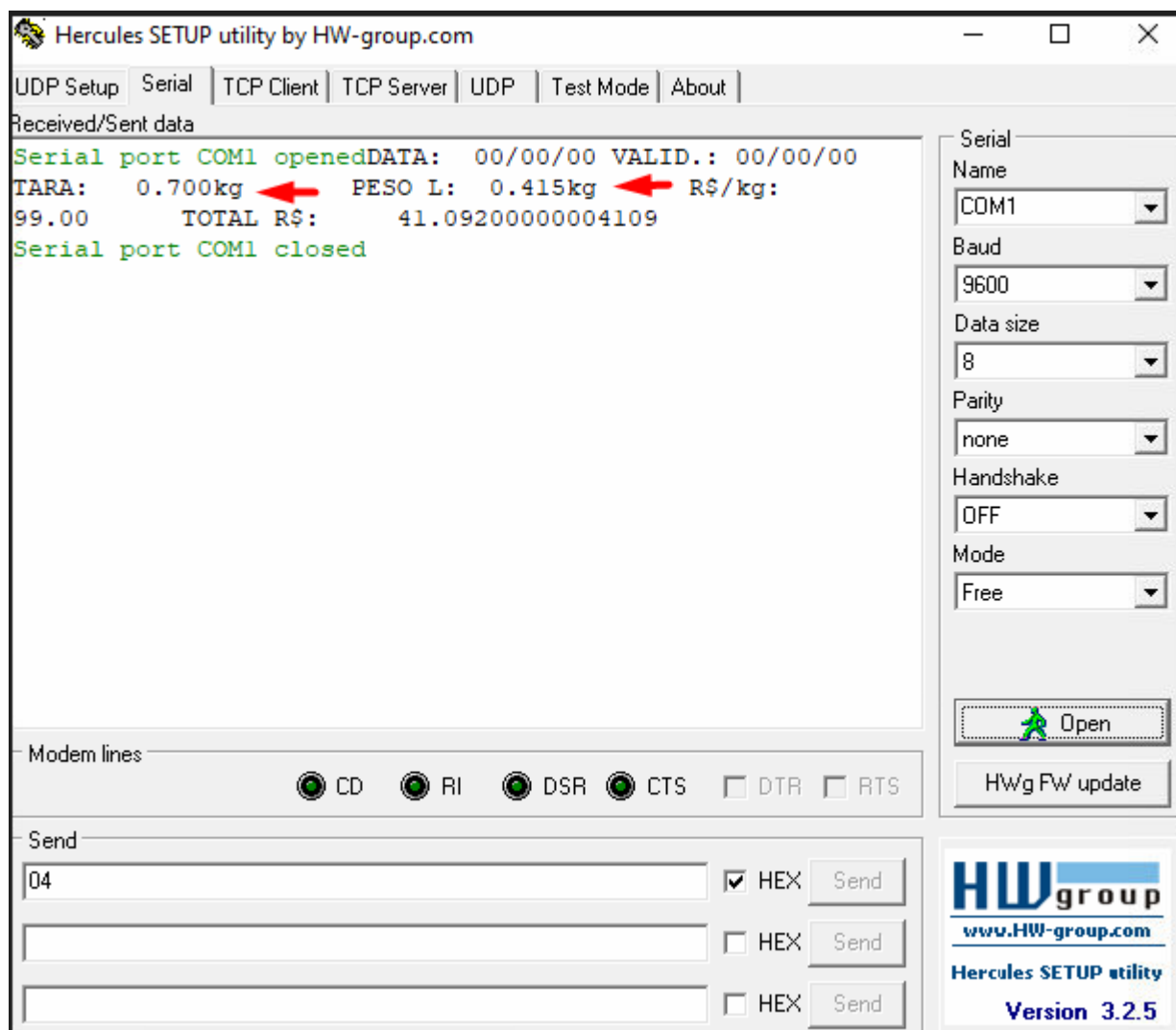
Ao utilizar o protocolo "USE-P2" ele consegue se comunicar com o computador, **mas a informação de TARA DIGITAL não é reconhecida pelo nosso PDV, conforme exibido nos prints abaixo:**

PDV CPLUG:

9.4. Tara digital (T)

Para memorizar um valor de tara pressione a tecla "T". A balança passará a indicar o peso líquido e a marca Líquido no painel será acionada. O valor de peso somente poderá ser tarado quando estiver estabilizado e positivo. Para zerar o valor de tara, retire todo o peso do prato e pressione novamente a tecla "T". A balança não aceita dois valores de tara consecutivos. A balança possui um sistema de sobrecarga ativa que faz com que seja descontado da capacidade máxima do equipamento o valor de tara inserido.

Sistema Hercules:



Nas imagens conseguimos visualizar que o sistema puxa a tara do prato, mas não o peso do produto.

Para funcionar em nosso sistema, a balança precisa estar no **protocolo PROT3 (protocolo da Toledo)**.