

KDS - MOBILE

- KDS - MOBILE

KDS - MOBILE

📻 Podcast: Escute para aprender

📋 Propósito e Público-Alvo

O **Cplug KDS Mobile** foi desenvolvido para operações que buscam praticidade e mobilidade, eliminando a necessidade de computadores *desktop* na cozinha.

- **Público-Alvo:** Estabelecimentos que utilizam operações 100% móveis ou enxutas (ex.: cafeterias *to go*, restaurantes com atendimento via tablet ou POS).
- **Objetivo:** Oferecer um aplicativo de KDS simples e eficiente para tablet, garantindo o gerenciamento de pedidos na cozinha sem dependência de infraestrutura complexa.

📋 Compatibilidade e Integração

A primeira versão do aplicativo é compatível com os ecossistemas que operam vendas online da Cplug:

- **PDV Pro:** Funcionamento em maquininhas Smart POS ou em tablets.
- **Autoatendimento:** Totens e terminais de autoatendimento.
- **Operações Híbridas:** Combinação de PDV Pro + Autoatendimento na mesma operação.

Pré-Requisitos

Antes de iniciar a implantação, certifique-se de que os seguintes pontos estão garantidos:

- **Dispositivo Compatível:** É obrigatório o uso de um dispositivo com sistema operacional Android (como um tablet).
- **Conexão de Internet:** Nesta primeira etapa de lançamento, a operação foca primariamente no modo online, portanto, requer conexão com a internet.

🔧 Passo a Passo

A configuração do novo aplicativo foi desenhada para ser o mais simples e automatizada possível. Siga o fluxo abaixo:

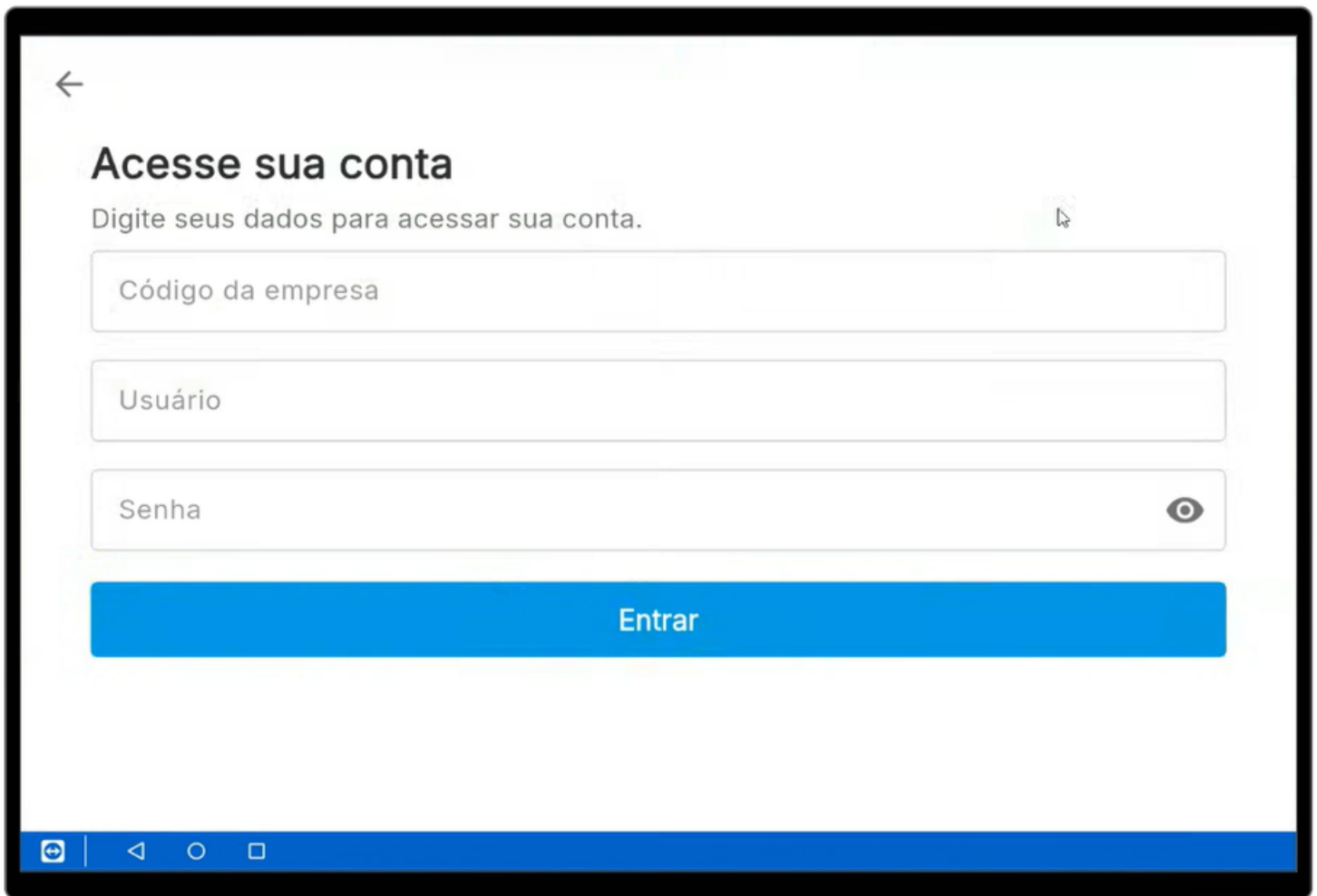
- Acesse o aplicativo KDS Mobile no dispositivo Android e preencha as credenciais do cliente para realizar o login.



KDS

Acesse com o código da empresa






A login screen with a white background and a black border. At the top left is a back arrow icon. Below it is the title 'Acesse sua conta' in bold black text. Under the title is the instruction 'Digite seus dados para acessar sua conta.' followed by a small mouse cursor icon. There are three input fields: the first is labeled 'Código da empresa', the second is labeled 'Usuário', and the third is labeled 'Senha' with an eye icon on the right side. Below the input fields is a large blue button with the text 'Entrar' in white. At the bottom of the screen is a blue Android navigation bar with icons for home, back, and recent apps.

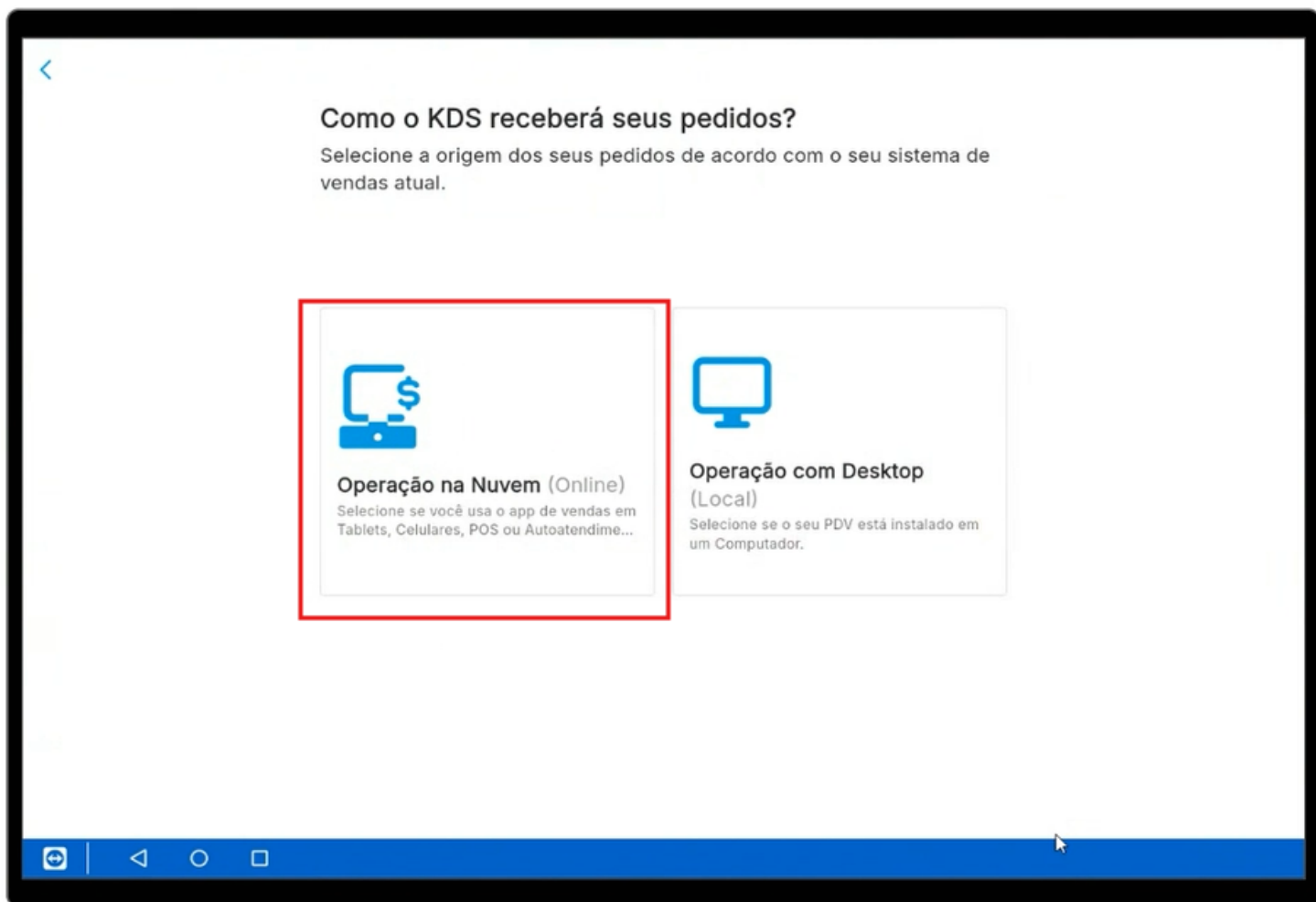
←

Acesse sua conta

Digite seus dados para acessar sua conta.

Aguarde a sincronização. O processo é automatizado: ao realizar o login, o próprio sistema cria o KDS e o vincula automaticamente ao aplicativo, sem necessidade de configurações manuais complexas.



Realize uma nova venda de teste no PDV Pro. O fluxo está configurado para que a venda seja enviada automaticamente para a tela do KDS assim que finalizada no PDV.

- Durante a operação, oriente o cliente sobre as ações básicas que o app suporta, como iniciar e finalizar o preparo de itens individualmente.

#757 20:50:29 Balcão

Consumidor Final - Pa... Consumo local

+ Iniciar

 1x Chicken Burger

 1x Garlic Beef Skewers

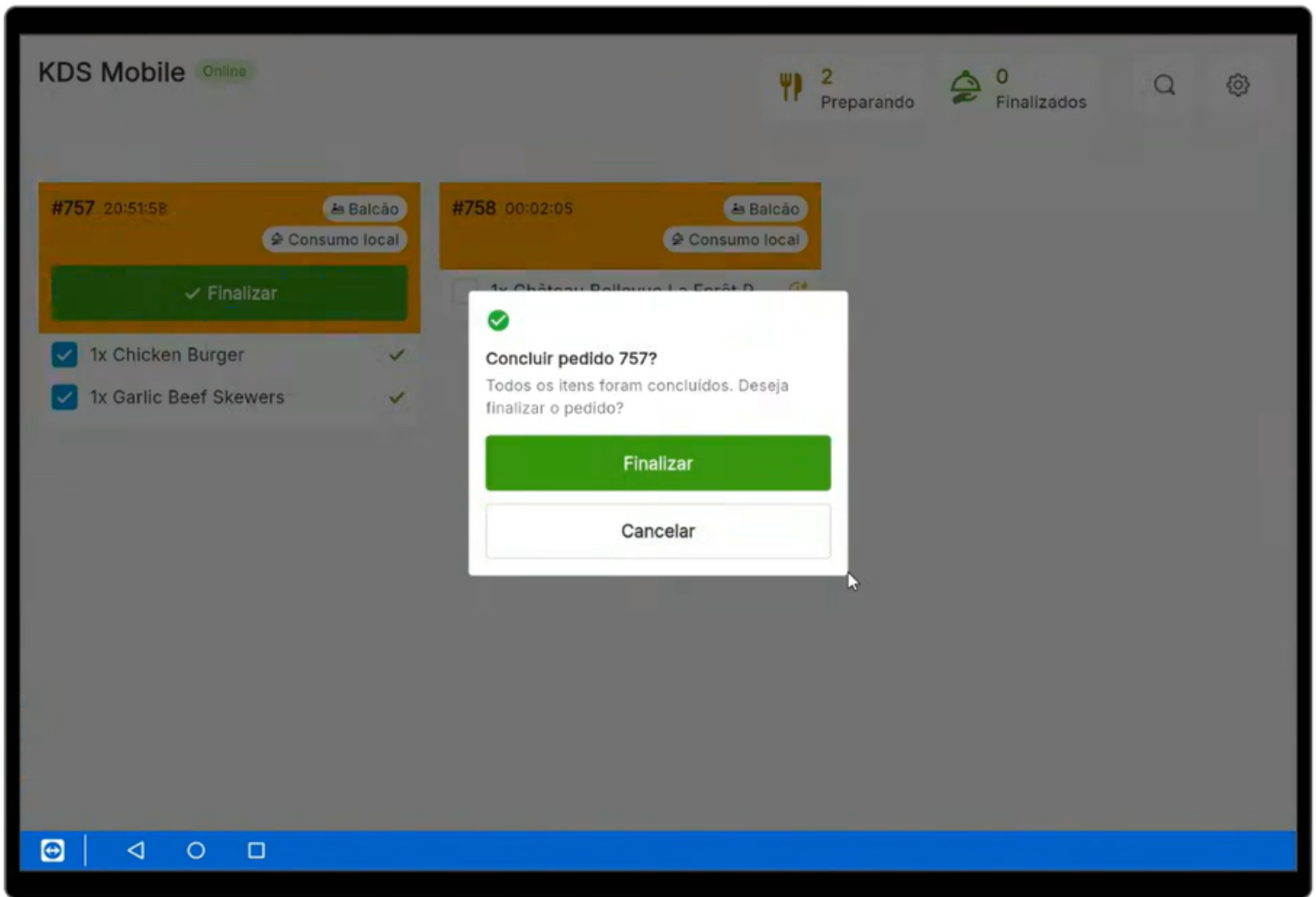
#758 00:00:36 Balcão

Matheus Montrezoro ... Consumo local

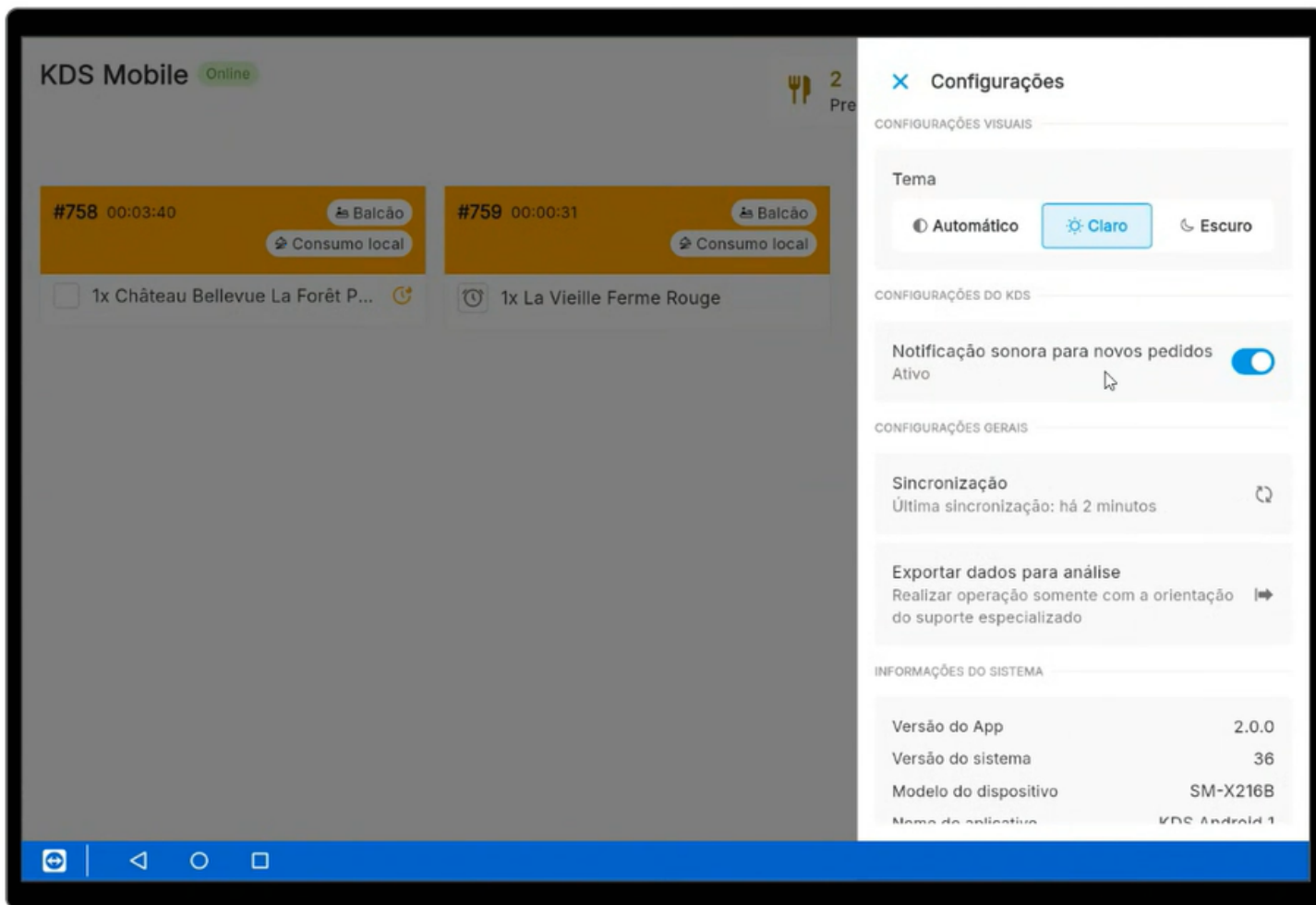
+ Iniciar

 1x Chateau Bellevue La Forêt Pre...





Para facilitar a gestão do fluxo da cozinha, explore os recursos visuais de apoio, configurando o tempo de alerta de atraso ou utilizando os filtros rápidos e a barra de busca por produto.



📄 Vinculação de Produtos ao KDS Mobile

A vinculação correta de produtos aos perfis de produção é o coração do funcionamento do KDS. É este parâmetro que dita para qual tela o pedido deve ser enviado assim que a venda é realizada em qualquer canal (PDV, Totem ou Cardápio).

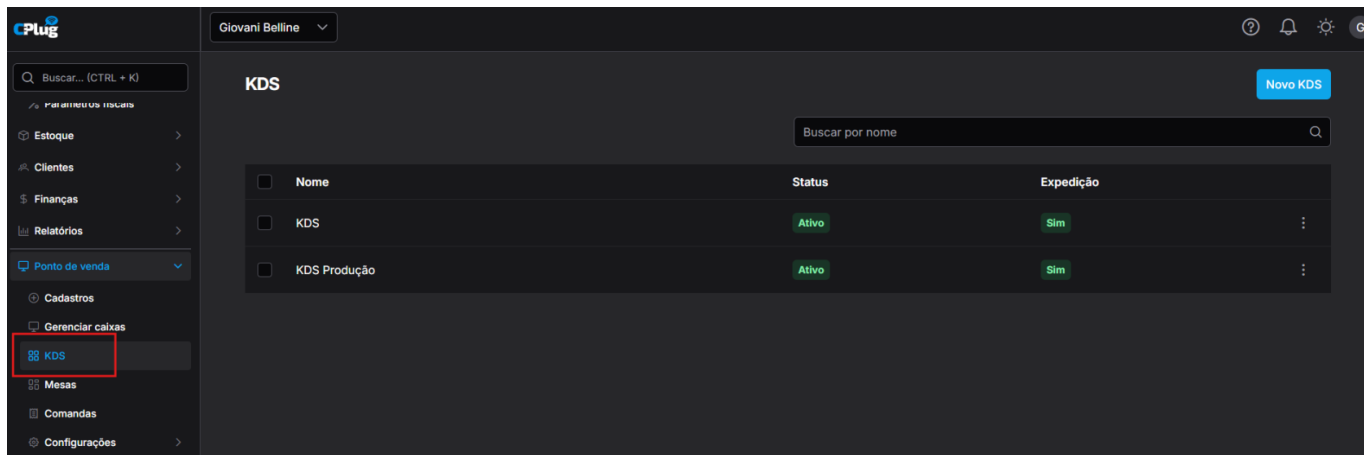
□ Características e Benefícios

- **Roteamento Inteligente de Pedidos:** Permite separar a produção por praças. Itens como "Hambúrguer" e "Batata Frita" são direcionados para a tela da Cozinha, enquanto "Suco" e "Cerveja" vão para a tela do Bar.
- **Redução de Desperdício:** Elimina a dependência de cupons impressos que podem rasgar, molhar ou ser perdidos na correria da operação.
- **Gestão de Tempo de Preparo (KPI):** Ao vincular o produto ao KDS correto, o sistema passa a monitorar o tempo exato que cada praça leva para liberar o item.

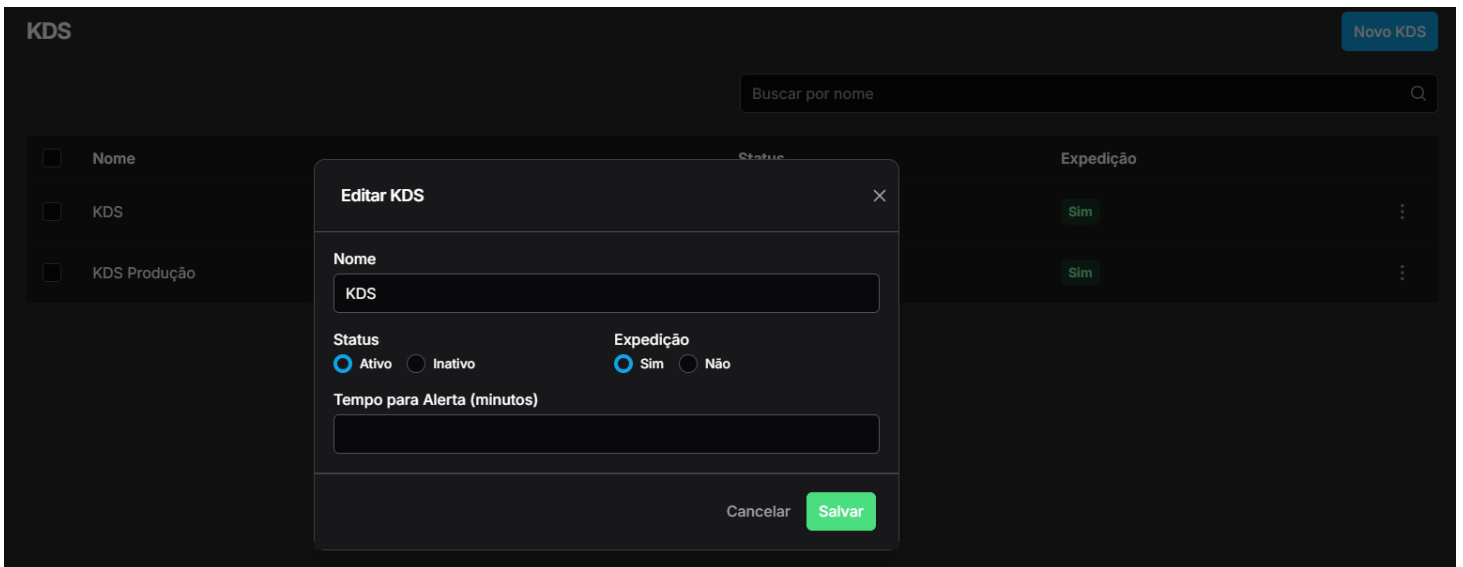
□□ Passo a Passo Prático (Configuração na Retaguarda)

Para que um produto apareça na tela do KDS Mobile, siga o fluxo abaixo no ERP:

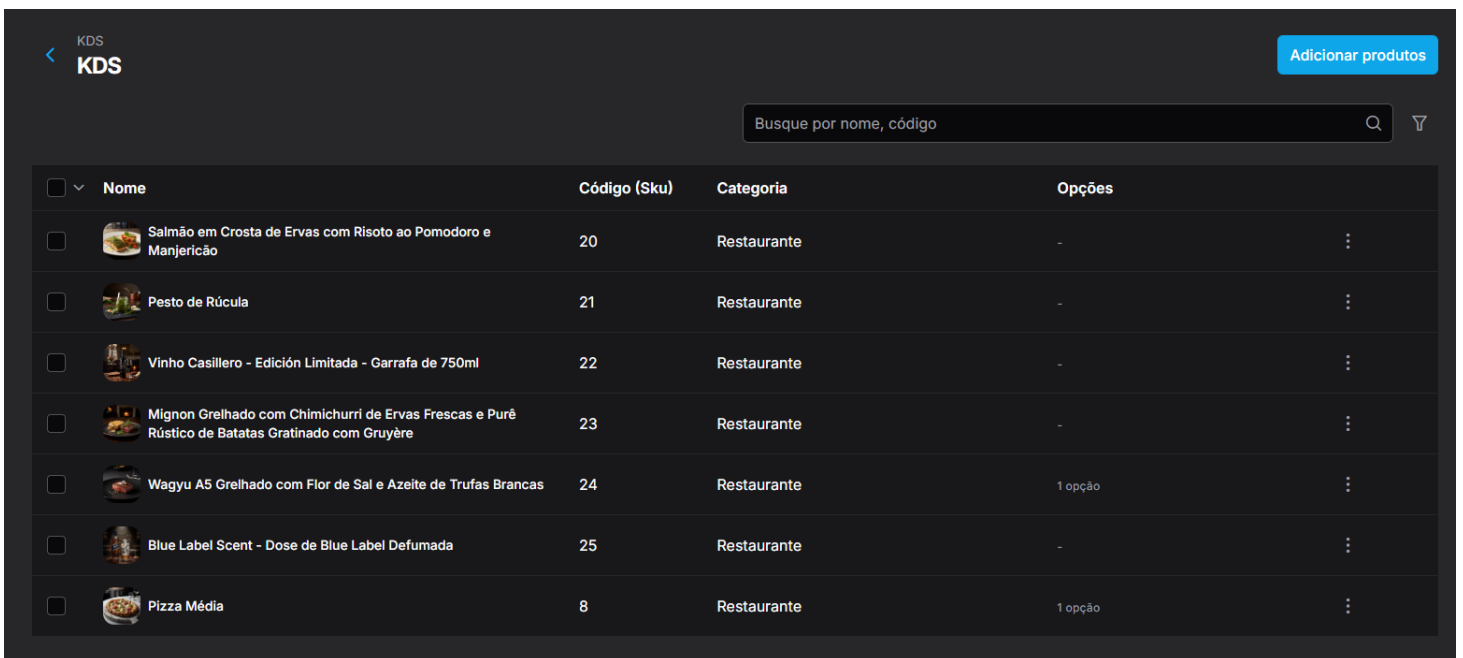
- **Acesse as Configurações de Produção:** No menu lateral do ERP ConnectPlug, navegue até Ponto de Venda>KDS



- **Crie ou Edite um Perfil:** Clique em "Novo Perfil" (ex: Cozinha Central) ou edite um perfil existente.



- **Vincule os Itens:** Marque as caixas das categorias desejadas (ex: Hambúrgueres, Porções) e salve a configuração.



Sincronize o KDS Mobile: No dispositivo (Tablet/Celular) onde o KDS Mobile está instalado, realize o sincronismo ou reinicie o aplicativo para que ele puxe a nova árvore de roteamento de pedidos criada na nuvem.

☐ **Esclarecimento: "Modo Online" vs. Funcionamento Offline**

O termo "online" refere-se à sincronização nativa com as vendas originadas nos PDVs e Autoatendimentos. **Isso não significa que o app para de funcionar se a internet cair:**

- **Garantia de Sincronização:** Se uma venda for realizada ou o tablet da cozinha perder a conexão, nenhuma informação é perdida. Os dados são sincronizados automaticamente assim que a rede retornar.
 - **Ações Locais Salvas:** Caso o operador finalize um pedido no KDS enquanto estiver offline, a ação é registrada na tela e sincronizada com o sistema no momento em que a internet reconectar.
 - **Indicador de Conexão:** A interface do aplicativo conta com um alerta visual simples indicando quando o dispositivo estiver sem internet.
-

☐ **Limitações e Regras de Ouro (Especificações)**

- **⚠ O Produto Sumiu?** Se um produto for vendido no PDV ou Totem e não aparecer em nenhuma tela do KDS, o primeiro ponto de checagem do Suporte deve ser o vínculo: se o produto (ou a categoria dele) não estiver explicitamente associado a um Perfil de Produção ativo, o sistema simplesmente ignorará o envio para a tela.
- **Vínculo Único por Item:** Por padrão de regra de negócio, um produto deve ser enviado para apenas uma praça de produção final. Certifique-se de que o item não está duplicado em perfis concorrentes para evitar confusão na cozinha.
- **Estabilidade via Rede:** Lembre-se de orientar o cliente que o disparo dos itens para o KDS Mobile depende da comunicação estável da rede local com o CP Server/Nuvem. Se o PDV Android ou Desktop perder a conexão, os pedidos ficarão represados até a rede reestabelecer.

☐ **Dúvidas Frequentes**

- **O aplicativo possui as mesmas funcionalidades da versão Desktop antiga?** Sim. O KDS Mobile suporta as mesmas configurações do desktop, como a permissão para iniciar e finalizar os itens individualmente. Ele também vai além, oferecendo novas funcionalidades exclusivas do aplicativo, como alertas de atraso, modo noturno e notificações sonoras que podem ser customizadas diretamente pelo sistema Android.
- **Os tempos de preparo registrados no app vão para os relatórios do sistema?** Sim, o KDS Mobile possui suporte integrado para o envio de todos os dados operacionais ao relatório de KDS da ConnectPlug.