

MICROTERMINAL

Uso de Microterminal Conectado ao PDV

O microterminal é um equipamento auxiliar que pode ser conectado ao Ponto de Venda (PDV), com o objetivo principal de **agilizar a operação em processos integrados ao KDS (Kitchen Display System) e ao painel de senhas**. Ele permite que o operador acione comandos diretamente pelas teclas do microterminal, tornando o processo mais rápido e eficiente.

Finalidade e Funcionalidades

O uso do microterminal no PDV tem como foco principal a **agilidade**. Ele permite, por exemplo:

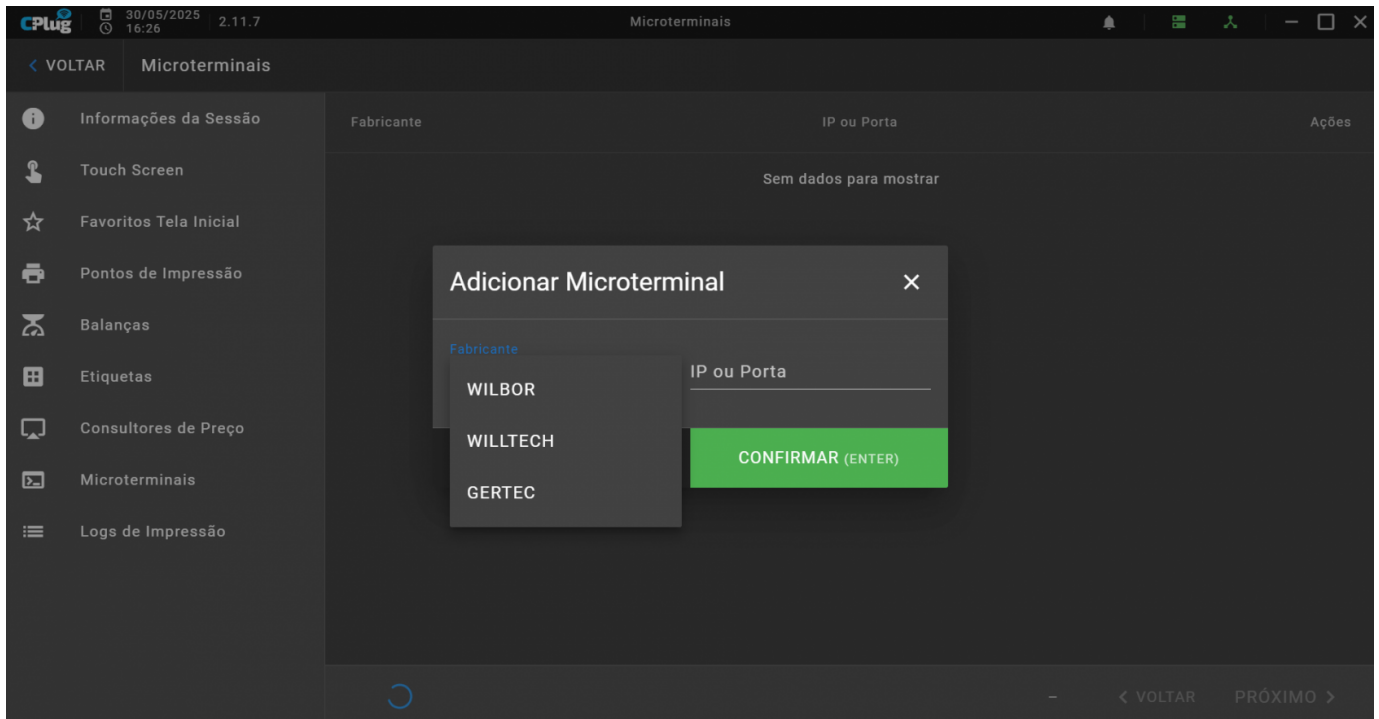
- **Executar comandos diretamente no KDS**, como avançar ou concluir etapas do pedido
- **Interagir com o painel de senhas**, chamando ou organizando senhas de atendimento
- **Acessar atalhos no próprio PDV**, dependendo da configuração e das teclas disponíveis no terminal

A utilização desses atalhos pode variar de acordo com o modelo do microterminal e com as necessidades da operação.

Modelos Homologados

Atualmente, os seguintes fabricantes têm modelos homologados que seguem o **mesmo protocolo de comunicação**:

- **Wilbor**
- **Willtech**
- **Gertec**



A comunicação entre o microterminal e o PDV pode ocorrer tanto via **IP (rede)** quanto por **porta serial**, conforme a infraestrutura disponível.

Revisão #1

Criado em Fri, May 30, 2025 7:25 PM por Agatha Ferreira

Atualizado em Tue, Jul 7, 2026 7:59 PM por Agatha Ferreira